



FREQUENZMETRE

TYPE A 409 D

NR.27

EMPFÄNGERABSTIMMUNG
REGLAGE DE RECEPTEUR

Etalonnage du Bureau Fédéral des Poids et Mesures

Bulletin de vérification N° 8/221 du 16 mars 1944

GENAUIGKEIT	$\pm 1/1000$
PRECISION	
zwischen	-10°C +30°C
entre	
MASSTAB :	1mm = 5KHZ
ECHELLE	



S O
NR.27

KHZ

12 800

12 700

12 600

12 500

12 400

12 300

12 200

12 100

12 000

11 900

11 800

11 700

11 600

0

0,5

1

1,5

2

2,5

3

CV



S O
NR.27

KHZ

11 600

11 500

11 400

11 300

11 200

11 100

11 000

10 900

10 800

10 700

10 600

10 500

10 400

3

3,5

4

4,5

5

5,5

6

CV



S O
NR.27

KHZ

10 500

10 400

10 300

10 200

10 100

10 000

9 900

9 800

9 700

9 600

9 500

6

6,5

7

7,5

8

8,5

9



CV

S 1
NR.27

KHZ

9 800

9 700

9 600

9 500

9 400

9 300

9 200

9 100

9 000

8 900

8 800

8 700

8 600

0,5

1

1,5

2

2,5

3

CV

S 1
NR.27

KHZ

8 900

8 800

8 700

8 600

8 500

8 400

8 300

8 200

8 100

8 000

7 900

7 800

3

3,5

4

4,5

5

5,5

6



CV

S 1
NR.27

KHZ

8 100

8 000

7 900

7 800

7 700

7 600

7 500

7 400

7 300

7 200

6

6,5

7

7,5

8

8,5

9



CV

S 2
NR.27

KHZ

7 500

7 400

7 300

7 200

7 100

7 000

6 900

6 800

6 700

6 600

6 500

6 400

6 300

0

0,5

1

1,5

2

2,5

3



CV

S 2
NR.27

KHZ

6 700

6 600

6 500

6 400

6 300

6 200

6 100

6 000

5 900

5 800

3

3,5

4

4,5

5

5,5

6



CV

S 2
NR.27

KHZ

6 100

6 000

5 900

5 800

5 700

5 600

5 500

6

6,5

7

7,5

8

8,5

9



S 3
NR.27

KHZ

5 700

5 600

5 500

5 400

5 300

5 200

5 100

5 000

4 900

4 800

0

0,5

1

1,5

2

2,5

3

CV

S 3
NR.27

KHZ

5 100

5 000

4 900

4 800

4 700

4 600

4 500

4 400

3

3,5

4

4,5

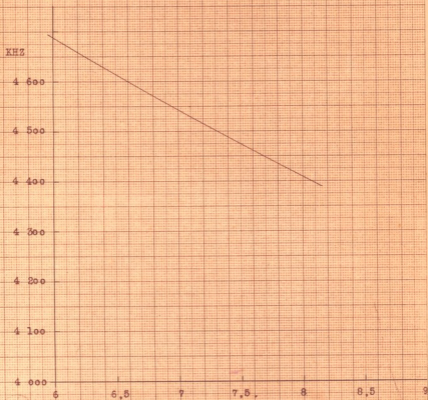
5

5,5

6

0V

S 3
NR.27



S 4
NR.27

KHZ

4 400

4 300

4 200

4 100

4 000

3 900

3 800

3 700

3 600

0

0,5

1

1,5

2

2,5

3

CV

S4
NR.27

KHZ

3 900

3 800

3 700

3 600

3 500

3 400

3 500

3 400

3 300

3 200

3

3,5

4

4,5

5

5,5

6

6

6,5

7

7,5

8

8,5

9

CV

S5
NR.27

KHZ

3 300

3 200

3 100

3 000

2 900

0

0,5

1

1,5

2

2,5

CV³

3 000

2 900

2 800

2 700

2 600

3

3,5

4

4,5

5

5,5

CV

2 600

2 500

2 400

6

6,5

7

7,5

8

8,5

CV



S 6
NR.27

KHZ

2 500

2 400

2 300

2 200

2 100

2 000

1 900

2 000

1 900

1 800

0

0,5

1

1,5

2

2,5

3

3

3,5

4

4,5

5

5,5

6

6

6,5

7

7,5

8

8,5

9



CY